

# MAPA DE SITUACION DE MUESTRAS Y FOTOGRAFIAS

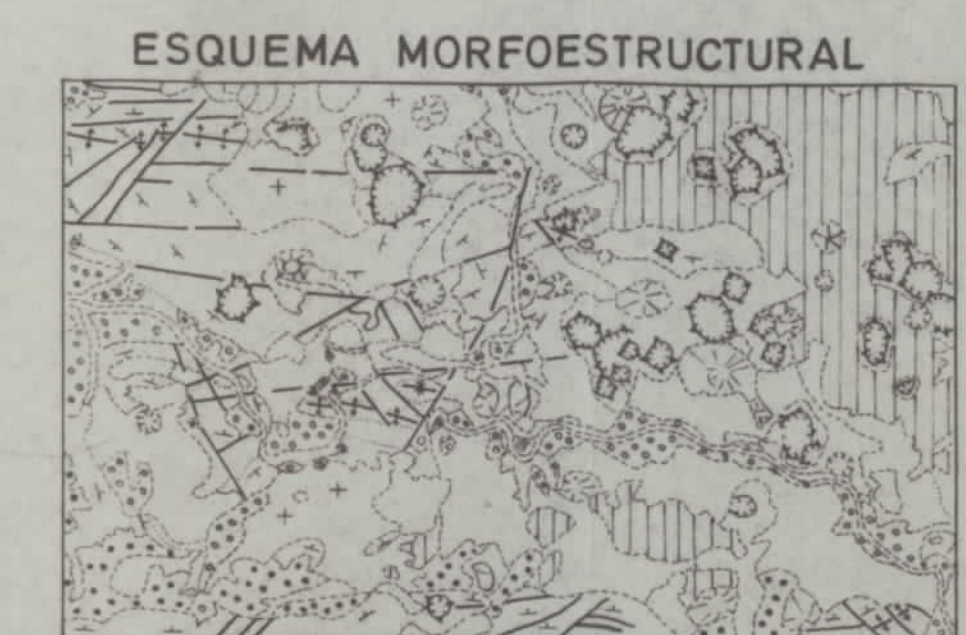
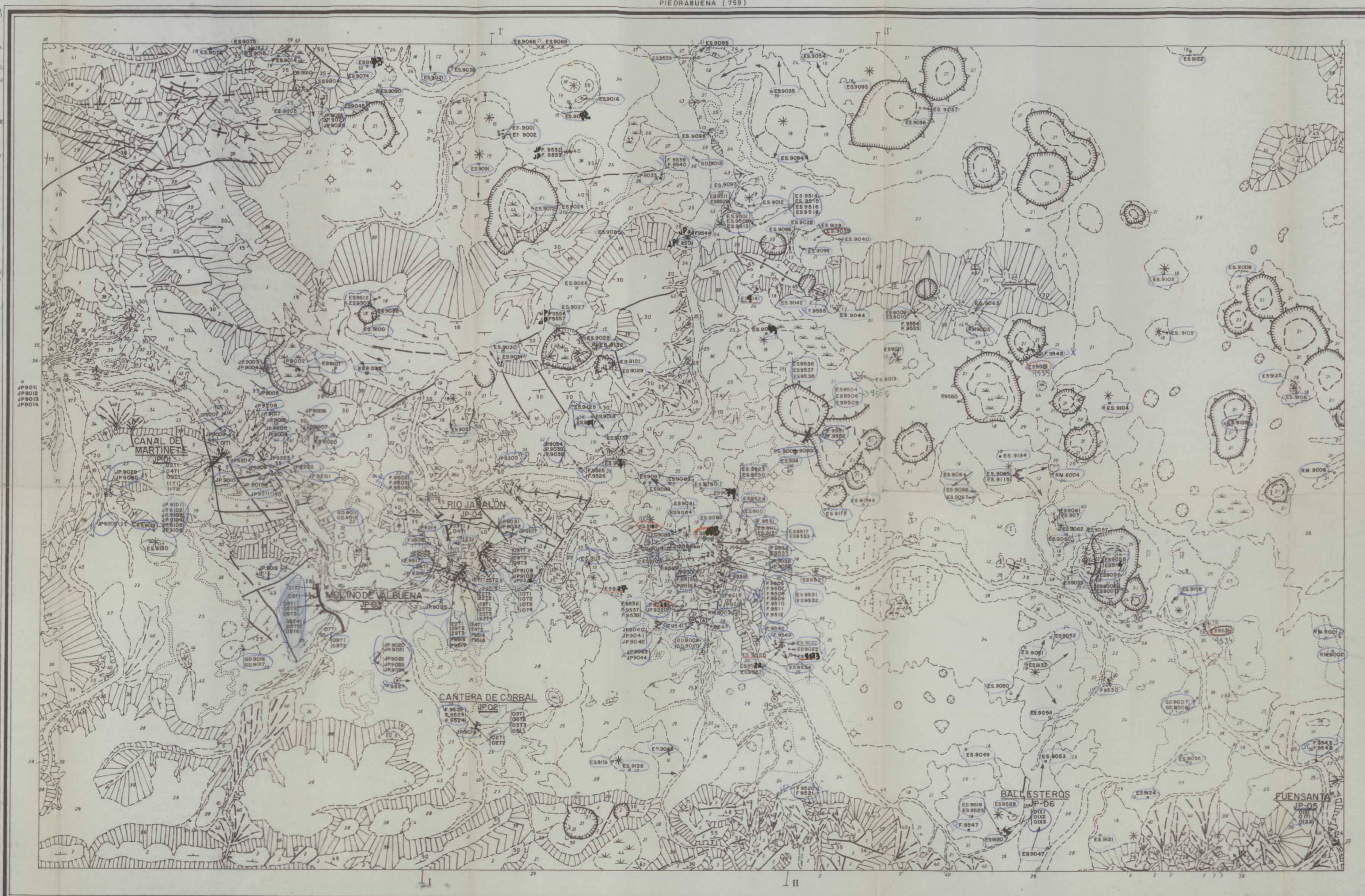
## CIUDAD REAL

784  
18-31

### LEYENDA

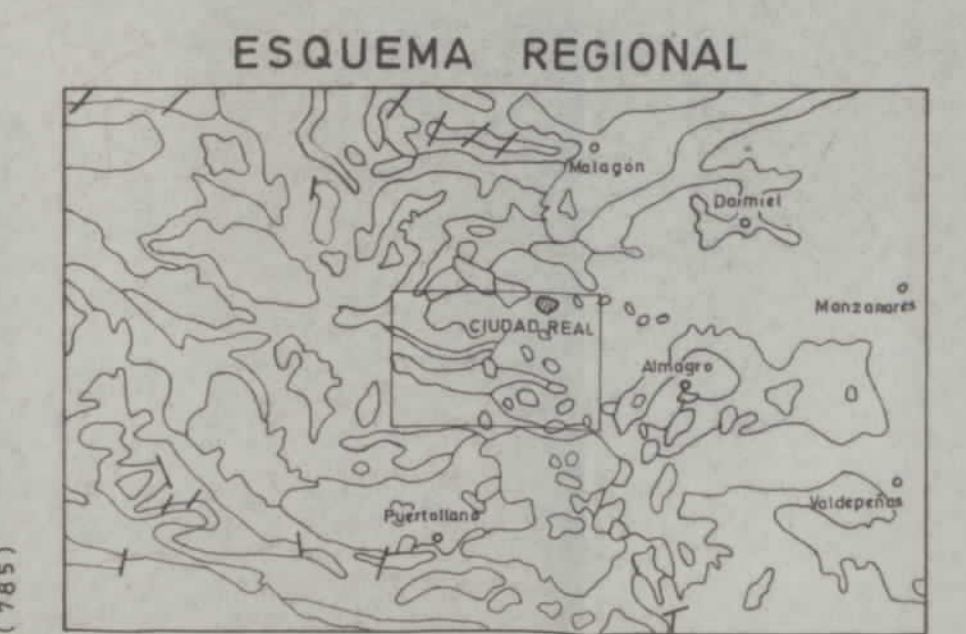
CUATERNARIO		PLEISTOCENO		TERCIARIO		ORDOVICICO	
SUPERIOR		SUPERIOR		SUPERIOR		SUPERIOR	
MEDIO		MEDIO		MEDIO		MEDIO	
INFERIOR		INFERIOR		INFERIOR		INFERIOR	
WENLOCKIENSE		LANDOVERIENSE		ASHGILLIENSE		CARADOCIENSE	
Llanvirniense		Llanvirniense		Llanvirniense		Llanvirniense	
Arenigense		Arenigense		Arenigense		Arenigense	
Tremadociense		Tremadociense		Tremadociense		Tremadociense	

- 45 Gravas y cantos poligénicos, arena, limas y arcillas (Fondos de valle y de inundación)
- 44 Limas y arcillas con cantos dispersos (Zonas androsólicas)
- 43 Cantos carbónados
- 42 Gravas y cantos poligénicos de cuarcita y cuarzo arenoso, (Incluyendo ferruginosa Carbonata (Depósitos de glacia))
- 41 Gravas y cantos poligénicos, arena, limas y arcillas, Carbonatas (Cantos de depresión)
- 40 Gravas y cantos poligénicos, arena, limas y arcillas arenosas, Carbonatas (Ciclaciones)
- 39 Gravas y cantos poligénicos, arena, limas y arcillas arenosas, Carbonatas (Ciclaciones)
- 38 Gravas y cantos poligénicos de cuarzo y cuarzo arenoso, limas y arcillas arenosas (Cantos)
- 37 Gravas y cantos poligénicos de cuarzo y cuarzo arenoso, limas y arcillas arenosas (Cantos)
- 36 Gravas y cantos poligénicos de cuarzo y cuarzo arenoso, limas y arcillas arenosas (Cantos)
- 35 Gravas y cantos poligénicos de cuarzo y cuarzo arenoso, limas y arcillas arenosas (Cantos)
- 34 Gravas y cantos poligénicos de cuarzo y cuarzo arenoso, limas y arcillas arenosas (Cantos)
- 33 Gravas y cantos poligénicos de cuarzo y cuarzo arenoso, limas y arcillas arenosas (Cantos)
- 32 Gravas y cantos poligénicos de cuarzo y cuarzo arenoso, limas y arcillas arenosas (Cantos)
- 31 Gravas y cantos poligénicos de cuarzo y cuarzo arenoso, limas y arcillas arenosas (Cantos)
- 30 Gravas y cantos poligénicos de cuarzo y cuarzo arenoso, limas y arcillas arenosas (Cantos)
- 29 Gravas y cantos poligénicos de cuarzo y cuarzo arenoso, limas y arcillas arenosas (Cantos)
- 28 Gravas y cantos poligénicos de cuarzo y cuarzo arenoso, limas y arcillas arenosas (Cantos)
- 27 Gravas y cantos poligénicos de cuarzo y cuarzo arenoso, limas y arcillas arenosas (Cantos)
- 26 Gravas y cantos poligénicos de cuarzo y cuarzo arenoso, limas y arcillas arenosas (Cantos)
- 25 Gravas y cantos poligénicos de cuarzo y cuarzo arenoso, limas y arcillas arenosas (Cantos)
- 24 Gravas y cantos poligénicos de cuarzo y cuarzo arenoso, limas y arcillas arenosas (Cantos)
- 23 Gravas y cantos poligénicos de cuarzo y cuarzo arenoso, limas y arcillas arenosas (Cantos)
- 22 Gravas y cantos poligénicos de cuarzo y cuarzo arenoso, limas y arcillas arenosas (Cantos)
- 21 Gravas y cantos poligénicos de cuarzo y cuarzo arenoso, limas y arcillas arenosas (Cantos)
- 20 Gravas y cantos poligénicos de cuarzo y cuarzo arenoso, limas y arcillas arenosas (Cantos)
- 19 Gravas y cantos poligénicos de cuarzo y cuarzo arenoso, limas y arcillas arenosas (Cantos)
- 18 Gravas y cantos poligénicos de cuarzo y cuarzo arenoso, limas y arcillas arenosas (Cantos)
- 17 Gravas y cantos poligénicos de cuarzo y cuarzo arenoso, limas y arcillas arenosas (Cantos)
- 16 Gravas y cantos poligénicos de cuarzo y cuarzo arenoso, limas y arcillas arenosas (Cantos)
- 15 Gravas y cantos poligénicos de cuarzo y cuarzo arenoso, limas y arcillas arenosas (Cantos)
- 14 Gravas y cantos poligénicos de cuarzo y cuarzo arenoso, limas y arcillas arenosas (Cantos)
- 13 Gravas y cantos poligénicos de cuarzo y cuarzo arenoso, limas y arcillas arenosas (Cantos)
- 12 Gravas y cantos poligénicos de cuarzo y cuarzo arenoso, limas y arcillas arenosas (Cantos)
- 11 Gravas y cantos poligénicos de cuarzo y cuarzo arenoso, limas y arcillas arenosas (Cantos)
- 10 Gravas y cantos poligénicos de cuarzo y cuarzo arenoso, limas y arcillas arenosas (Cantos)
- 9 Gravas y cantos poligénicos de cuarzo y cuarzo arenoso, limas y arcillas arenosas (Cantos)
- 8 Gravas y cantos poligénicos de cuarzo y cuarzo arenoso, limas y arcillas arenosas (Cantos)
- 7 Gravas y cantos poligénicos de cuarzo y cuarzo arenoso, limas y arcillas arenosas (Cantos)
- 6 Gravas y cantos poligénicos de cuarzo y cuarzo arenoso, limas y arcillas arenosas (Cantos)
- 5 Gravas y cantos poligénicos de cuarzo y cuarzo arenoso, limas y arcillas arenosas (Cantos)
- 4 Gravas y cantos poligénicos de cuarzo y cuarzo arenoso, limas y arcillas arenosas (Cantos)
- 3 Gravas y cantos poligénicos de cuarzo y cuarzo arenoso, limas y arcillas arenosas (Cantos)
- 2 Gravas y cantos poligénicos de cuarzo y cuarzo arenoso, limas y arcillas arenosas (Cantos)
- 1 Gravas y cantos poligénicos de cuarzo y cuarzo arenoso, limas y arcillas arenosas (Cantos)



Escala 1: 250.000

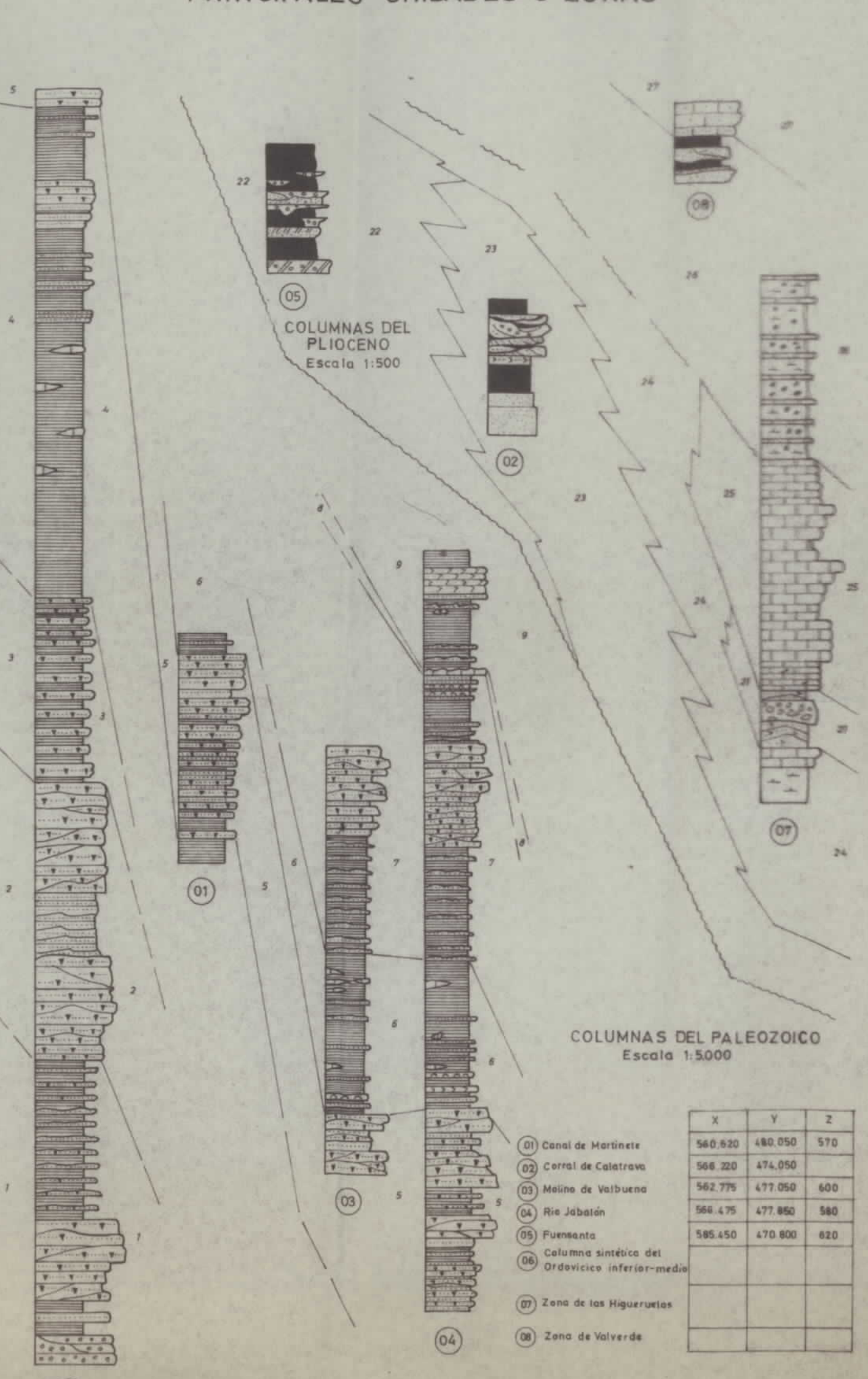
- Holoceno
- Pleistoceno
- Pleistoceno superior (superficie inferior de la Llanura Manchega)
- Pleistoceno superior (Rales)
- Plioceno
- Rocas volcánicas (Ciclados y intrusivos de la zona)
- Depósitos hidrogeomorfológicos
- Silúrico
- Ordovícico superior
- Ordovícico medio
- Ordovícico inferior
- Ordovícico
- Cantos volcánicos



Escala 1: 1.000.000

- Precámbrico
- Precámbrico-Cámbrico
- Cámbrico
- Cámbrico-Ordovícico
- Ordovícico
- Ordovícico-Silúrico
- Silúrico
- Devónico
- Neógeno
- Pliocenozoico
- Cuaternario
- Wulganitas básicas postalpinas

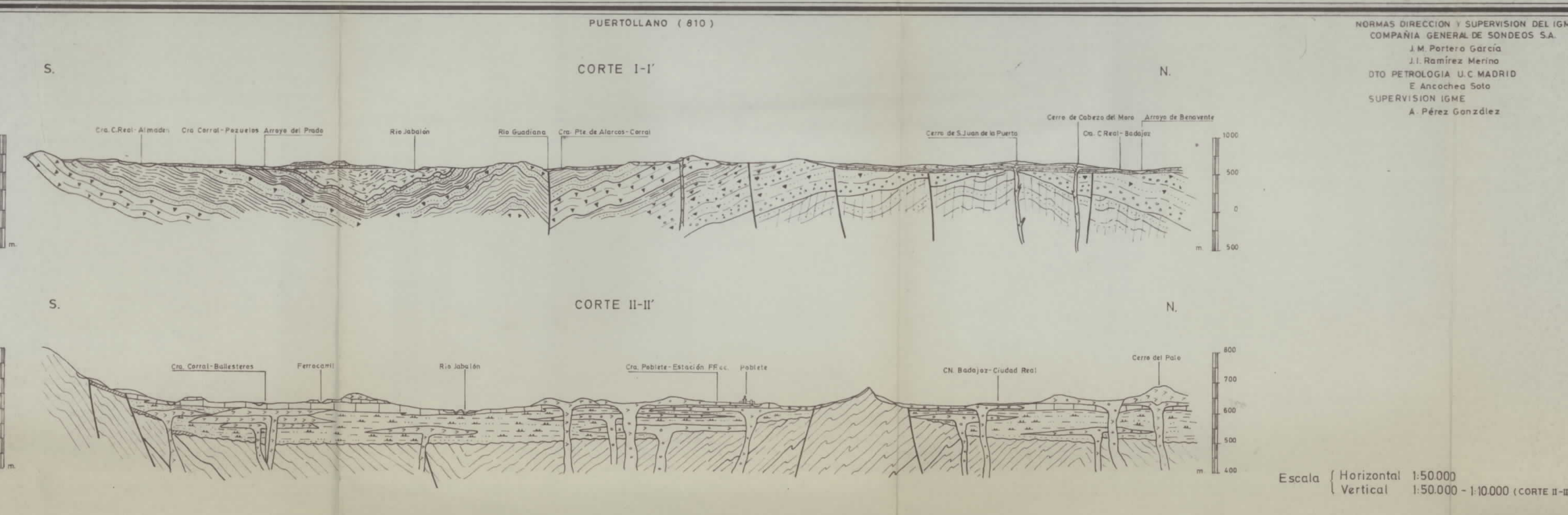
### COLUMNAS ESTRATIGRAFICAS EN LAS PRINCIPALES UNIDADES O ZONAS



ROCAS VOLCANICAS (MIOCENO SUPERIOR-PLEISTOCENO INFERIOR)

21	21
18	18
5	5
13	13
11	11

- ### SIGNOS CONVENCIONALES
- CONTACTO NORMAL O CONCORDANTE
  - CONTACTO DISCORDANTE
  - DIRECCION Y CANTIDAD DE BUZAMIENTO
  - DIRECCION Y BUZAMIENTO INVERTIDO
  - DIRECCION Y BUZAMIENTO DEDUCIDO POR FOTOGEOLOGIA (10°-30°, 30-60°)
  - ESTRATIFICACION SUBHORIZONTAL
  - ANTICLINAL
  - SINCLINAL
  - FALLA
  - FALLA SUPUESTA O DEDUCIDA
  - DIRECCION DE FLUJO DE COLADA VOLCANICA
  - CRATER DE EXPLOSION
  - CRATER DE EXPLOSION CON ANILLO DE TOBAS CONSERVADO
  - CENTRO DE EMISION SIN CRATER CONSERVADO
  - CRATER
  - BOLINAS Y UVALAS
  - CANTERA ACTIVA
  - CANTERA INACTIVA
  - SONDEO Y N° DE SONDEO
  - MANANTIALES



NORMAS DIRECCION Y SUPERVISION DEL IGME  
 COMPAÑIA GENERAL DE SONDEOS S.A.  
 J.M. Portero García  
 J.I. Ramirez Merino  
 DTO. PETROLOGIA U.C. MADRID  
 E. Ancochea Soto  
 SUPERVISION IGME  
 A. Pérez González

Escala Horizontal 1:50.000  
 Vertical 1:50.000 - 1:10.000 (CORTE II-II')